

DELTRONIC

- Säkerhet i världsklass

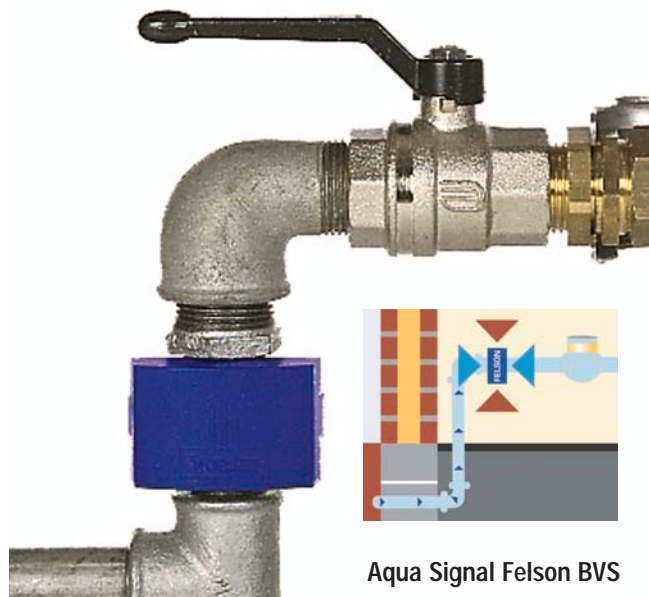
Vattenläckagealarm Aqua Signal®

Aqua Signal hjälper och larmar vid både stora och små vattenläckage.

Vatten är dyrbart. Vattenskador vid såväl läckage som översvämningar samt onödigt vattenspill förorsakar stora kostnader. Självrisken vid vattenskador kan idag vara över 100.000 kronor! Nu finns äntligen Aqua Signal som på ett enkelt, effektivt och billigt sätt hjälper dig att spara stora kostnader.



Aqua Signal Original



Aqua Signal Felson BVS

Så här fungerar Aqua Signal-produkterna:

- Aqua Signal Original har 3 st inbyggda fuktsensorer som larmar när de utsätts för fukt. Aqua Signal placeras därför lämpligen där risk för vattenläckage eller översvämning kan uppstå. Ex. vid diskbänk/diskmaskin, i badrum, tvättstugor, vid varmvattenberedare, i källare etc. Utmärkt som tidigt larm när golvbrunnen behöver rensas.

Vissa modeller har anslutningsmöjlighet för olika typer av extra sensorer, eller för anslutning till andra larmsystem etc.

- Aqua Signal Felson BVS monteras på inkommande vattenrör och reagerar på skillnaden mellan rörets temperatur och rumstemperaturen. Upptäcker och larmar vid läckage (även dolda) i rörsystem, säkerhetsventiler, droppande kranar, rinnande WC-stolar m.m. Detekterar konstant vattenförbrukning från ca en droppe per sekund eller mer. När vattnet med en temp. på ca 5°C strömmar igenom röret kyls det ned. När vattnet är stillastående höjs temperaturen upp till rumstemperatur. Differensen måste vara minst 7 grader, och skulle röret inte uppnått rumstemperatur på 48 timmar så larmar Felson BVS för läckage.

Vi vidareutvecklar och förbättrar ständigt våra produkter, varför vi förbehåller oss rätten till ändringar utan föregående meddelande. Samtliga uppgifter i detta broschyrbild är baserade på nu gällande regler och rekommendationer. Vi reserverar oss för eventuella fel och framtida ändringar.

Deltronic Security AB
Lantvårsgatan 4
414 51 Göteborg
Tel: 031 - 14 08 00
Fax: 031 - 12 88 21
e-mail: office@deltronic.se
www.brandvarnare.se

DELTRONIC
Mer än bara vanliga brandvarnare...



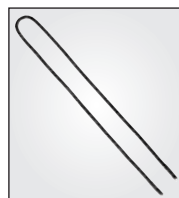
-Säkerhet i världsklass

Vattenläckagelarm Sortimentetsförteckning

Modell:

- W1201** Aqua Signal 9VDC batteridrift. Inbyggd summer och batterivarning. Batteri ingår, livslängd upp till 5 år.
- W1301** Aqua Signal 9VDC batteridrift. Inbyggd summer och batterivarning. Reläutgång och anslutningsmöjlighet för extra sensorer. Batteri ingår, livslängd upp till 5 år.
- W2201** Aqua Signal 12VDC extern strömförsörjning. Inbyggd summer. Anslutningsmöjlighet för extra sensorer.
- W2301** Aqua Signal 12VDC extern strömförsörjning. Inbyggd summer. Reläutgång och anslutningsmöjlighet för extra sensorer.
- WR1211** Aqua Signal 9VDC batteridrift. Inbyggd summer och batterivarning. Med radiosändare för trådlös larmöverföring. Anslutningsmöjlighet för extra sensorer. Batteri ingår, livslängd upp till 2 år.
- CR1201** Kontrollmodul 10-30 VDC (extern strömförsörjning) och radiomottagare för WR1211. Reläutgång för anslutning ex. till annan larmsändare.

- FS1** Fuktkabelsensor. Längd 0,5 m.
- FS4** Fuktkabelsensor. Längd 2 m (varav sensor 0,5m)
- FS7** Fuktsensormatta. Storlek 20x60 cm
- 28812** Nätadapter 12VDC/220VAC.
- DB** Alkaliskt 9V batteri för W1201/W1301/WR1211
- U9VL-J** Ultralife Litiumbatteri 9V för W1201/W1301/WR1211
- AAA** Batteri 1,5V AAA för BVS 1-10. (2-pack)



Fuktkabelsensor FS1



Aqua Signal Original W1301



Aqua Signal Felson BVS 1-10

- BVS 1-10*** Vattenläckagelarm Felson. 3VDC batteridrift. Inbyggd summer och batterivarning. Detekterar konstant vattenförbrukning större än ca. 1L/timma (en droppe/sekund) under minst 48 timmar. Batterier ingår, livslängd upp till 3 år.
- BVS 1-20*** Vattenläckagelarm Felson. 9-24VDC extern strömförsörjning. Normalt sluten (NC) reläutgång. Detekterar konstant vattenförbrukning större än ca. 1L/timma (en droppe/sekund) under minst 48 timmar.
- BVS 2-20** Vattenläckagelarm Felson. 9-24VDC extern strömförsörjning. Normalt sluten (NC) reläutgång. Detekterar hastigt uppkommen vattenförbrukning, ex. frostsprängning el. likn. Lämplig användning nattetid eller i tillfälligt oanvända lokaler utan vattenförbrukning.

***VIKTIGT!** Erfarenheten visar att i flerfamiljshus med fler än 4-5 lägenheter bör AS Felson BVS monteras i varje lägenhet för att ge bästa resultat. Detta eftersom hyresgäster kan ha olika vanor så att 48-timmars intervall ej fungerar.

Är vattenräkningen onormalt hög? Kostnadsexempel vid olika vattenläckage, kostnaderna är baserade på ett pris på 20 kr/m³

Läckande kranar



Läckande WC-stol



Liter per dygn	ca 19 lit	ca 96 lit	ca 384 lit	ca 274 lit	ca 548 lit	ca 1.096 lit
Liter per år	ca 7.000 lit	ca 35.000 lit	ca 140.000 lit	ca 100.000 lit	ca 200.000 lit	ca 400.000 lit
Kostnad per år	ca 140 kr	ca 700 kr	ca 2.800 kr	ca 2.000 kr	ca 4.000 kr	ca 8.000 kr